



NEWS 2023/1

MODELLWELTEN
AUTOMODELLE
MODELLBAHNEN

H0 N TT G O Z





ACTION SETS

Für die realistische Belegung Ihrer Modellwelt. Mit thematischem Zubehör und mindestens einer Figur (bemaltes Fertigmodell) in passender Position.



H0 7934



H0 7939



H0 7955



H0 7956



H0 7965



H0 7966



H0 7967



H0 7984



H0 7985



H0 7986



H0 7989



H0 7987



H0 7988

ACTION SETS



H0 7934 Heutransport

Bauer und Erntehelfer transportieren 2 Heuballen mit der Piaggio Ape 50. Inklusive 6 weiteren Heuballen und Werkzeug wie Heugabeln, Holzrechen und Sichel.
Hay on its way. Transport de foin.



H0 7965 Gleisbauarbeiter Epoche 3/4

Gleisbauarbeiter der Epoche 3-4 mit Holzkiste auf Palette (Bausatz) aus echtem Holz. Mit Sandhaufen und verschiedenen Werkzeugen.
Railway worker. Agent des voies.



H0 7985 Katzenauto

2 Katzen, die auf der Mercedes-Benz W123 Limousine die Spuren ihrer Pfoten großzügig hinterlassen haben. Mit Mülltonne und 2 Müllsäcken.
Cats car. Voiture à chats.



H0 7987 Hund auf Hasenjagd

Pech gehabt! Eifrig auf Spurensuche steckt der Hund seinen Kopf tief in die Erde. Für den flinken Hasen die ideale Gelegenheit ganz schnell abzuhauen. Mit 4 Nadelbäumen (ca. 1/30 bis 60 mm) und Holzstapel.
Dog hunting hare. Chien chasse lièvre.



H0 7939 Entrümpelung

Arbeiter, der Absetzmulden mit einem Schubkarren befüllt. Mit Absetzcontainer 1,5 m³ und Absetzcontainer 2,5 m³ sowie 2 Holzdielen und Bauschutt.
Clearing out. Évacuation de gravats.



H0 7966 Mastkletterer Epoche 3/4

Mastkletterer mit viel Zubehör für den Leitungsbau: Freileitungsmast aus echtem Holz, Isolatoren, Schubkarren, Werkzeug, Werkzeugkisten, Benzinkanister, Sandbleche, Kabelrollen, Holzkisten und Absperrungen.
Pole climber. Grimpeur de mât.



H0 7955 Geocacher

Geocacher mit Fund (Schatztruhe) aus dem geheimen Versteck (Cache) im Baumstamm. Inklusive vermoostem Baumstamm und Busch.
Geocacher. Chasseur de trésors.



H0 7967 Gleisbauarbeiter Epoche 5

Gleisbauarbeiter der Epoche 5 mit Holzkiste auf Palette, beides aus echtem Holz. Mit Sandhaufen und verschiedenen Werkzeugen. Palette und Kiste als Bausatz mit Anleitung.
Railway worker. Agent des voies.



H0 7986 Hasen

7 Feldhasen in unterschiedlichen Positionen (sitzend, stehend und rennend). Mit 4 Nadelbäumen (ca. 1/30 bis 60 mm) und Holzstapel.
Hares. Lièvres

H0 7988 Füchse

Fuchsrudel bestehend aus 5 Rotfüchsen in verschiedenen Größen und Positionen. Zusätzlich enthalten: 4 vermooste Baumstämme mit Wurzeln, 3 separate Wurzeln, Holzstapel und Kleintiere zum selbst Bemalen.
Foxes. Renards.



H0 7956 Waldheidelbeeren pflücken

Mann und Mädchen, die Beeren von einem Feld mit Waldheidelbeeren (ca. 80 x 70 mm) pflücken. Mit gefüllten und leeren Sammelkörben.
Picking forest blueberries. Cueilleurs de myrtilles.



H0 7984 Zaun streichen

Mann und Junge, die einen Zaun streichen. Mit Farbeimer, Malerwerkzeug und teilweise bemaltem Holzzaun von über 450 mm Gesamtlänge. Inklusive Schildern »Frisch gestrichen« zum Ausschneiden.
Painting a fence. Peindre la clôture.



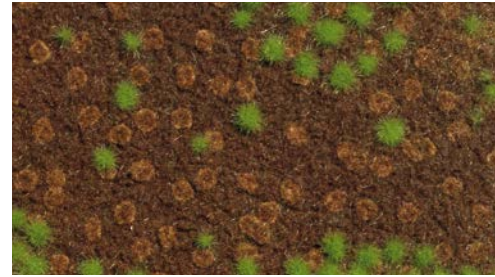
H0 7989 Fuchsbau

Fuchsbau in einem ausgehöhlten Baumstamm mit Füchsin und 3 Jungfüchsen. Mit 4 weiteren, zum Teil vermoosten Baumstämmen und 3 Wurzeln.
Fox burrow. Terrier de renard.

Im Wald gibt es unendlich viel zu entdecken! Der kreative Modellbauer braucht sich nur umzuschauen in der Pflanzen- und Tierwelt und erhält umfangreiche Gestaltungsideen für seine Anlage oder Diorama. Für die Umsetzung von realistischen und sehr natürlich wirkenden Szenarien hat Busch viele Neuheiten vorbereitet wie z.B. speziell präparierte Waldböden, ein Pflanz-Set mit echtem Naturmaterial zur Gestaltung von Waldrand oder Unterholz. Als besondere Attraktion: Waldameisen mit ihrem großen Ameisenhägel! Irgendwo hat es gebrannt, einige Bäume und eine Hütte sind Opfer des Feuers geworden. Neben den imposanten »Natur Pur« Bäumen findet man im Wald häufig leider auch abgestorbene Bäume, das sogenannte »Totholz-Set«. Zur Gestaltung der Wald-Vegetation gibt es neben verschiedenen Grasfasern auch Grasbüschel mit Steinen, die »täuschend echt« aussehen sowie Sträucher-Matten aus einem super interessanten Materialgeflecht. Und mit den neuen Action Sets sorgen Waldtiere wie Fuchs und Hase oder ein Geocacher für belebte Situationskomik in 1:87.



NATUR PUR



1321 Sommerlicher Waldboden

Größe: 190 x 250 mm.

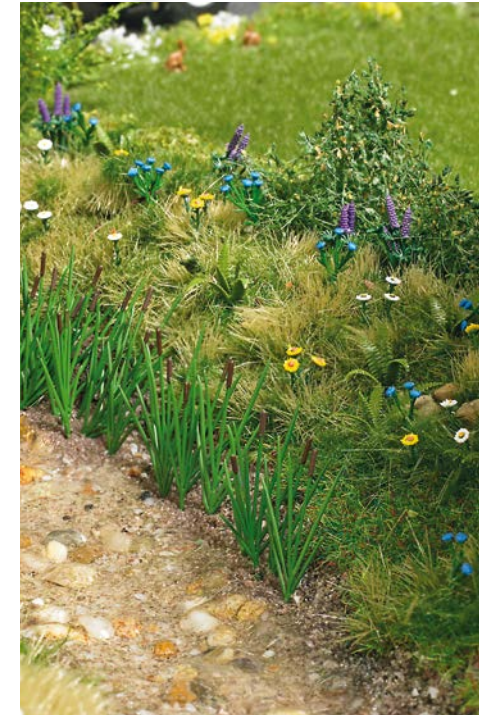
Groundcover pad »Summer forest«. Sol forestier estival.



1322 Trockener Waldboden

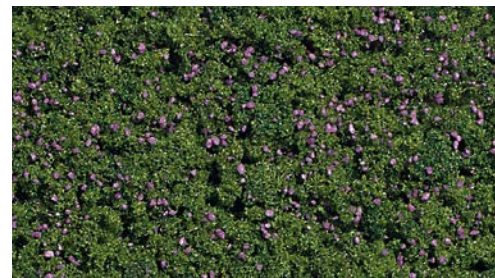
Größe: 190 x 250 mm.

Groundcover pad »Autumn forest«. Sol forestier automnal.



H0 1277 Waldblumen

Reichhaltig ausgestattetes Set mit bunten Waldpflanzen: 4 Wildlupinen, 5 Kornblumen, 8 Mohnblumen, 24 Margeriten, 4 Farne, 24 Rohrkolben und Blattwerk. Bausatz. Forest flowers. Fleurs de forêt. Kit.



7348 Foliage Waldheidelbeeren

Größe: ca. 150 x 80 mm.

Foilage pad »Forest blueberries«. Myrtilles.





H0 1849 Hangbefestigung mit Brettern

9 Hangbefestigungselemente aus echtem Holz. Länge jeweils ca. 16 mm, \bar{I} 10 - 11 mm. Bausatz.

Slope stabilization with planks.

Renforcement de talus avec des planches. Kit.

6804 Pflanz-Set für Waldrand, Unterholz oder Böschung

Mit diesem Set lässt sich ein natürlich gewachsener Waldrand, eine Böschung oder dichtes Unterholz wunderbar gestalten: Geäst aus Naturmaterial, dazu passendes Streugut in 2 verschiedenen Grüntönen. Mit farblich harmonisierenden Grasbüscheln. Für alle Spurweiten. *Create a forest edge.*

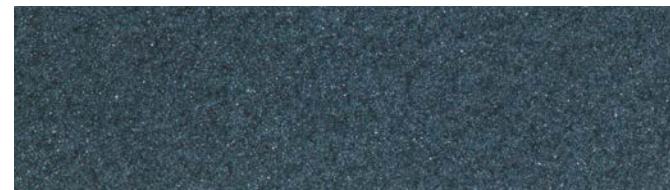
Kit pour créer une lisière de forêt.



H0 1850 Holzbrücke

Bausatz für eine kleine Brücke aus echtem Holz. Vielseitig verwendbar. Größe: 73 x 54 mm, \bar{I} 19 mm.

Wooden bridge. Pont en bois. Kit.



N TT H0 7080

Asphaltstraße

Ca. 40 mm breit, 1 m lang. Als Straße in N und als Weg in TT und H0 geeignet. Selbstklebend und flexibel.

Asphalt road. Route asphaltée.



7520 Korksand

Feinkörnig und elastisch für realistische Untergründe. Inhalt: 40 g.

Cork sand. Granulés de liège.



7534 Quarzsteine

Für Bachläufe, Steinbrüche, Ladegut usw. geeignet. Inhalt: 320 g.

Quartz stone boulders. Éboulis de graviers de quartz.





Grasbüschel mit Steinen

Busch Grasbüschel sind für alle Spurweiten verwendbar und können durch harmonisch aufeinander abgestimmte Farben beliebig miteinander kombiniert werden. Sie sind auf einer Trägerfolie angebracht. Es gibt bereits 16 Grasbüschel Varianten (3511 – 3548). Diese neuen Packungen beinhalten zusätzlich echte Steine, die ganz natürlich um jeden einzelnen Grasbüschel herum verteilt sind. Super Gestaltung für Felder, Wegesrand, Bahndamm oder in der Nähe von Bachläufen.

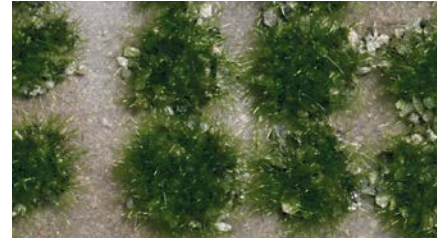
Short tufts with stones. Touffes d'herbe avec des pierres.



3551 Grasbüschel mit Steinen Frühling

Inhalt: 40 Stück.

Spring. Printemps.



3552 Grasbüschel mit Steinen Sommer

Inhalt: 40 Stück.

Summer. L'été.



3553 Grasbüschel mit Steinen Spätsommer

Inhalt: 40 Stück.

Late summer. Fin de l'été.



3554 Grasbüschel mit Steinen Herbst

Inhalt: 40 Stück.

Fall. Automnal.



3557 Grasbüschel mit Steinen Sommer

Inhalt: 35 Stück.

Summer. L'été.



3558 Grasbüschel mit Steinen Spätsommer

Inhalt: 35 Stück.

Late summer. Fin de l'été.

Sträuchermatten

Mit den neuen Sträuchermatten in den gängigen Frühlings- und Sommerfarben lassen sich natürliche Akzente im Geländebau setzen. Es werden nur kleine Abschnitte benötigt, die ganz leicht geschnitten, gezupft oder gerissen werden. Daher sind die Matten besonders ergiebig. Größe: ca. 120 x 80 mm, 1 35 mm. *Shrubs. Buissons.*



3595 Sträuchermatte weiß blühend

White flowering. Fleurs blanches.



3596 Sträuchermatte Frühling

Spring. Printemps.



3598 Sträuchermatte Sommer

Summer. L'été.



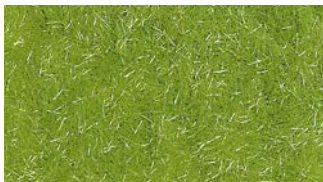
3599 Sträuchermatte Spätsommer

Late summer. Fin de l'été.

Grasfasern

Die neuen Grasfasern kommen in unterschiedlichen Längen von 2 und 4,5 mm und bilden mit ihren Farben Frühling, Sommer, Spätsommer und Herbst die ganzjährige Vegetation perfekt ab. Inhalt: 30 g pro Beutel.

Grass flocking. Floccage d'herbe.

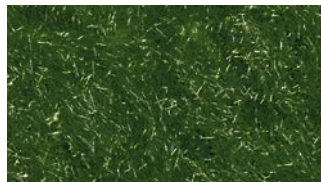


Grasfasern Frühling

3471 Graslänge 2 mm.

3481 Graslänge 4,5 mm.

Spring. Printemps.



Grasfasern Sommer

3472 Graslänge 2 mm.

3482 Graslänge 4,5 mm.

Summer. L'été.



Grasfasern Spätsommer

3473 Graslänge 2 mm.

3483 Graslänge 4,5 mm.

Late summer. Fin de l'été.



Grasfasern Herbst

3474 Graslänge 2 mm.

3484 Graslänge 4,5 mm.

Fall. Automnal.

WALD



NATUR PUR



H0 3739
Alleebaum
Ī 125 mm
Avenue tree.
Arbre d'avenue.



H0 3797
Waldlinde
Ī 170 mm
Lime tree.
Tilleul.



H0 3798
Waldbuche
Ī 170 mm
Beech.
Hêtre.



H0 3799
Waldahorn
Ī 170 mm
Maple tree.
Érable.



H0 1851 Waldameisen-Set
Großer Ameisenhügel mit passendem Waldzubehör: Info-Tafeln, Schilder »Schutzgebiet«, Absperrschranke, Abfallbehälter und Holzzaun (Länge ca.140 mm). Bausatz.
Wood ants. Fourmis forestières. Kit.



H0 1852 Totholz-Set
Reichhaltiges Set zum selbst Bemoo sen. Inhalt: 3 liegende Baumstämme ca. 115 bis 160 mm lang, 13 stehende Baumstämme mit Wurzeln ca. Ī 15 - 50 mm, 7 Wurzeln zum Teil mit Baumstümpfen. Info-Tafeln, Schilder, Absperrschranke, Abfallbehälter, Holzleiter und Kleintiere zum selbst Bemalen. Bausatz.
Coarse woody debris.
Bois morts. Kit.



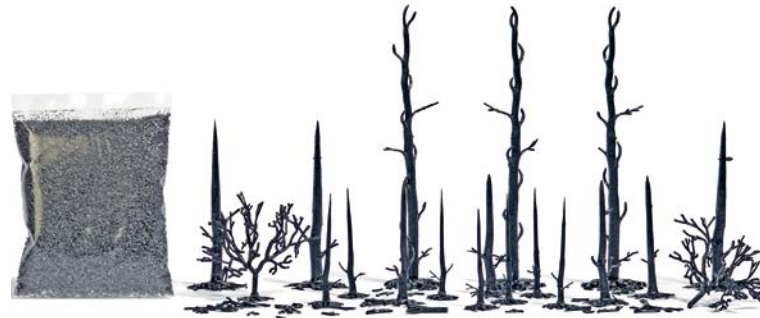
H0 1560 Schutzhütte
Die Holzverschalung der Giebelwände ist aus echtem Holz gefertigt. Das typisch lang heruntergezogene Dach liegt auf einem Betonsockel auf. Mit Sitzbänken im Innenraum. Bausatz.
Größe: 35 x 34 mm, Ī 40 mm.
Refuge hut. Abri forestier. Kit.

Ergänzend zu den »schönen« Wald-Neuheiten von Busch gibt es jetzt erstmalig auch Artikel für einen niedergebrannten Wald. Im Mittelpunkt steht die abgebrannte Waldhütte mit realistisch verkohltem Gebälk aus echtem Holz, für die passende Gestaltung der Umgebung dient das große Ausstattungs-Set »Abgebrannter Wald«.



H0 1853 Abgebrannte Waldhütte

Bausatz einer ausgebrannten Blockhütte mit verkohltem Dachstuhl (Echt-Holz). Im Innern steht ein offener Kamin, auf dem Boden liegt Schutt aus gebrochenen Dachziegeln und Glasscheiben. Mit 7 verkohlten Baumstämmen, jeweils ca. \bar{I} 40 mm. Größe der Hütte ca. 111 x 85 mm, \bar{I} 45 mm. *Burnt log cabin. Cabane forestière brûlée. Kit.*



H0 1854 Abgebrannter Wald

17 verkohlte Baumstämme in Höhen von ca. 40 bis 110 mm. 2 verkohlte Büsche, Höhe ca. 50 mm, verbranntes Geäst sowie Streumaterial für verbrannten Waldboden. Bausatz. *Burnt forest. Forêt calcinée. Kit.*



H0 1900 Scheune mit Ziegeldach

Bausatz für eine Holzscheune mit großem Doppel-Flügeltor zum Öffnen (Breite 40 mm, \bar{I} 35 mm). Die Wände der Scheune bestehen aus fertig kolorierten Echtholzplatten mit der Struktur von Holzbrettern. Das Ziegeldach ist filigran ausgeführt und bereits patiniert. Beleuchtbar mit Busch LEDs 5998.

Größe: 112 x 75 mm, \bar{I} 77 mm.

Barn with tiled roof.

Grange avec toit en tuiles. Kit.

ECHT HOLZ!



ECHT HOLZ!



H0 1814 Paletten mit Getränkekisten
 12 Paletten aus echtem Holz. Mit 6 Fässern und Ausschneidebogen für 8 Stapel Getränkekisten (Bier, Limonade, Wasser). Bausatz.
Pallets & Beverage crates. Palettes avec casiers de boissons. Kit.



H0 7752 Mini-Set
4 Absetzcontainer 1,5 m³
 4 Absetzcontainer 1,5 m³ in verschiedenen Farben.
 Größe jeweils ca. 20 x 16 mm, \bar{I} 10 mm.
 4 Dumpsters 1,5 m³.
 4 Conteneurs à déchets 1,5 m³.

H0 7753 Mini-Set
4 Absetzcontainer 2,5 m³
 4 Absetzcontainer 2,5 m³ in verschiedenen Farben.
 Größe jeweils ca. 26 x 16 mm, \bar{I} 14 mm.
 4 Dumpsters 2,5 m³.
 4 Conteneurs à déchets 2,5 m³.



H0 1815 Paletten mit Maschinenteilen
 6 Paletten aus echtem Holz. Mit unterschiedlich langen T-Profilen, Zahnrädern in verschiedenen Größen und Stangen. Bausatz.
Pallets & Machine parts. Palettes avec pièces mécaniques. Kit.



Maschinenkisten
H0 1840 Ost **H0 1841 West**
 2 Maschinenkisten aus echtem Holz in unterschiedlichen Größen und mit Bedruckung ost- bzw. westdeutscher Firmen. Große Kiste: ca. 41 x 27 mm, \bar{I} 33 mm. Kleine Kiste: ca. 35 x 20 mm, \bar{I} 16 mm. Bausatz.
Transport crates for machines. Caisses de transport d'engins mécaniques. Kit.

TT-Wagen

Die Eisenbahn-Wagenmodelle für die »Spur der Mitte« sind nach Originalvorbildern epochengerecht ausgeführt, detailliert gestaltet und brillant bedruckt. Alle Wagen haben einen Normkupplungsschacht und die aktuellen TT-Kupplungen. Befahrbarer Mindestradius: 310 mm.

DR DB Bahnverwaltung IV V Epoche
NEM NEM

135 Länge über Puffer
(← →)

← → Kupplungsaufnahme entsprechend NEM
NEM



TT 31421 Zweiseiten-Kippwagen Fakks [6781]
 Betriebsnummer: 35 80 6781 067 - 7



TT 31508 Flachwagen mit Rungen Ks [3300]
 Bauzugwagen. Mit Ladung Schotter, Holzkisten, Fass und Werkzeug. Betriebsnummer: 30 50 943 4182 - 6



TT 31422 Zweiseiten-Kippwagen Fakks [6781]
 Betriebsnummer: 31 50 678 1045 - 9



TT 32102 Güterwagen »Leipzig«
 Bauzug-Werkstattwagen. Betriebsnummer: 40 50 943 0341 - 0

Nissan Navara

Auf der IAA 2015 präsentierte der japanische Hersteller Nissan die nun schon 4. Generation des Pick-up Nissan NP300 Navara (auch unter der Bezeichnung »Frontier« geführt). Im Januar 2016 waren die ersten Pick-up dann auch in Deutschland erhältlich, obwohl sie bereits zuvor in Thailand ihre Weltpremiere feierten und auch dort schon verkauft wurden. Für den europäischen Markt wurde der Ein-Tonnen-Pritschenwagen im neuen Crossover-Look mit spezieller Komfort-Ausstattung angeboten und lässt eher Vergleiche mit einem SUV als mit einem Nutzfahrzeug aufkommen. Gerade diese Erscheinung soll den Pick-up alltagstauglicher und familiengerechter wirken lassen, gegenüber denen im nicht europäischen Raum erschienen King Cab und großen Doppelkabiner. Das 1:87er detailverliebte Modell in seiner hochglänzenden Karosserie besticht durch scharfe Konturenführung sowie einem filigranen Frontgrill mit hellen Scheinwerfern und feinste Speichenfelgen.



FORMNEUHEIT

53700 Nissan Navara **4**
Baujahr 2015

FORMNEUHEIT

53701 Nissan Navara **4**
Baujahr 2015



FORMNEUHEIT

53702 Nissan Navara **4**
Baujahr 2015



Liefertermine 2023

2 Februar **4** März/April

= Symbol für Metallic-Lackierung



41317 Horch 853 **2**
Mit Koffer, Baujahr 1933



50326 Land Rover Defender **2** ★
Geocaching Cachemobil, Baujahr 1983

Geheime Schatzsuche! Geocaching, hier gilt es in einem unbekanntem Gelände ein Versteck aufzuspüren. Am Fundort liegt ein »Cache«, in der Regel ein kleiner Behälter mit einem Logbuch und meist auch verschiedene kleine Tauschgegenstände. Der Finder trägt sich dann in ein Logbuch ein, um seine erfolgreiche Suche zu dokumentieren. Danach wird der Geocache wieder an der Stelle versteckt, an der man ihn zuvor gefunden hat. Das Wesentliche an dem gesamten Such- und Tauschvorgang ist, dass andere anwesende Personen das Vorhaben nicht erkennen und der Geocache uneingeweihten Personen somit verborgen bleibt. Aktuell gibt es über drei Millionen Geocaches verteilt in über 190 Ländern!

In Geocachingkreisen ist die Zeitschrift Ceocaching Magazin bestens bekannt, das entsprechende Fahrzeug, der Land Rover Defender, mittlerweile ebenfalls. Übrigens, wir werden dem Cachemobil einen Travel Bug Tracking Code zuweisen und jeder, der dann den Code findet, kann den Travel Bug auf Geocaching.com besuchen. Dort findet man eine Beschreibung des Artikels und kann auch einen Kommentar hinterlassen. Es lohnt sich daher, das Schaustück auf Modellbau-Ausstellungen genauer unter die Lupe zu nehmen.



51903 Land Rover Discovery **4**
Baujahr 1998



51904 Land Rover Discovery **4**
Baujahr 1998



52942 VW Käfer mit Brezelfenster **4**
Mit Faltdach offen, Baujahr 1952

FORMNEUHEIT Nissan Navara



53700 Nissan Navara **4**
Baujahr 2015

53701 Nissan Navara **4**
Baujahr 2015

53702 Nissan Navara **4**
Baujahr 2015



48735 Fiat 500 **2**
Mit Fahrer und Hund, Baujahr 1965



46875 Mercedes-Benz W123 **2**
FW ELW Hamburg, Baujahr 1977



51105 Mercedes-Benz Vito **4**
KDOW DRK Dortmund, Baujahr 2014



53465 Mercedes-Benz Sprinter kurz **4**
Kinder NEF Rettungsdienst Dortmund, Baujahr 2018



52625 Mercedes-Benz Sprinter **4**
FW Kühlungsborn, Baujahr 2018

WERK-/BETRIEBSFEUERWEHREN

Jedes größere Werk verfügt über eine eigene Feuerwehr und gewährleistet so den sofortigen Brandbekämpfungsdienst vor Ort – quasi, der mobile Feuerlöscher. Meist liegen diese Werke etwas außerhalb der Stadt und bis eine Feuerwehr anrückt, können schon erste Brandherde unter Kontrolle gebracht werden. So kann beispielsweise auch bei Explosionen umgehend erste Hilfe geleistet und eine Notversorgung bis zum Eintreffen weiterer Hilfskräfte aufrechterhalten werden. Die ersten zwei von sechs Feuerwehren der in sich abgeschlossenen Sammel-Serie stehen am Start.



1
Sammelmodell

50327 Land Rover Defender **2**
Rolls Royce Betriebsfeuerwehr, Baujahr 1983



2
Sammelmodell

53526 Ford Kuga **4**
Werkfeuerwehr Aurubis Hamburg, Baujahr 2017

MERCEDES-BENZ G-KLASSE EDITION 35

Seit 35 Jahren eine unveränderte Karosserie, ein Konzept, das ankommt und gefällt! Zu diesem besonderen Jubiläum erschien eine exklusive Serie der Typen G 350 BlueTEC und G500. Die 18-Zoll-Leichtmetallräder im 5-Speichen-Design erstrahlen in glänzendem Schwarz, das Dach in Obsidianschwarz – ein spannungsgeladener Kontrast zu den dazu speziell angebotenen Farben.



51472 Mercedes-Benz G-Klasse **4**
Edition 35, Baujahr 2008



51473 Mercedes-Benz G-Klasse **4**
Edition 35, Baujahr 2008



51474 Mercedes-Benz G-Klasse **4**
Edition 35, Baujahr 2008



51475 Mercedes-Benz G-Klasse **4**
Edition 35, Baujahr 2008



51476 Mercedes-Benz G-Klasse **4**
Edition 35, Baujahr 2008



FORMNEUHEIT
42228 Multicar M26 ²
Mit Absetzkipper, Baujahr 1991



52912 VW Käfer mit Brezelfenster ⁴ Funkmesswagen DBP, Baujahr 1952
52964 VW Käfer mit Ovalfenster ⁴ Deutsche Bundes Post, Baujahr 1955



52307 Framo V901/2 Pritsche ⁴
Berliner Kraftverkehr mit Beladung, Baujahr 1957



50250 Robur LD 2004 Pritsche ²
Deutz Diesel, Baujahr 1991



41012 Mercedes-Benz O-3500 ⁴
Reisebus Halver, Baujahr 1949



FORMNEUHEIT
52624 Mercedes-Benz Sprinter lang ⁴
US Version, Baujahr 2018

TRAKTOREN & LANDWIRTSCHAFT

Tractors & Agriculture · Tracteurs & Agriculture



FORMNEUHEIT
42229 Multicar M26 ²
Mit Nachläufer und Baumstämmen, Baujahr 1991



FORMNEUHEIT
51315 Belarus MTS-82 ⁴
Frontlader mit Schaufel, Baujahr 1983



51353 Belarus MTS-50 ⁴
Mit Hecklift, Baujahr 1961



53323 IFA HL 80 ²
Mit Traktorkabinen ZT 300, Baujahr 1967



53352 IFA HL 80 ²
Anhängen mit Plane, Baujahr 1967



54200 Fortschritt ZT 300 ⁴
Mit IFA HL80 Anhänger, Baujahr 1967



ALTERNATIVE ANTRIEBE

Green Cars · Entraînement alternatif



46816 Mercedes-Benz W123 **4**
Elektro Antrieb 1982, Baujahr 1977



46817 Mercedes-Benz W123 **4**
Wasserstoff Benzin Antrieb 1984, Baujahr 1977



46874 Mercedes-Benz MB 123 **4**
Methanol Antrieb 1979, Baujahr 1977

Versuchswagen von Mercedes-Benz auf Basis des W123

AUTOMODELL-BAUSÄTZE

Model car kits · Kits de maquettes de voiture

Bausätze für Automodelle

Basteln was das Zeug hält!!! Jeder kann sich sein Auto selbst zusammenbauen und vorher nach Wunsch lackieren, bemalen, mit Decals bekleben und vor dem Zusammenbau auch noch den Innenraum mit Figuren oder sonstigen Dingen ausschmücken.



60277 Mercedes-Benz 507 **4**
Baujahr 1986



60218 Borgward Isabella **4**
Baujahr 1957



60275 Framo V901/2 Koffer **4**
Baujahr 1954

POLIZEI

Police



51559 IFA G5'59 Tankwagen **4**
Bereitschaftspolizei, Baujahr 1959



BESONDERS PREISWERT

Good bargain · Très bon marché



89110 Renault 4CV **4**
Baujahr 1958



89111 Renault 4CV **4**
Baujahr 1958



210 010024 E-Karre Balkancar **4**
Mit Holzkiste, Baujahr 1969



210 010025 E-Karre Balkancar **4**
Baujahr 1969



210 013500 Multicar M22 **4**
Muldenkipper mit Kiesladung, Baujahr 1964



210 009599 Anhänger für Multicar **4**
Mit Kohleladung, Baujahr 1960



FORMNEUHEIT

- N** 211 014403 Multicar M22 **4**
- IT** 211 015501 Multicar M22 **4**
Mit Kipper-Pritsche, Baujahr 1964



210 010225 Anhänger T4 **4**
Mit Heuladung, Baujahr 1956



210 010226 Anhänger T4 **4**
Mit Kiesladung, Baujahr 1956



210 005002 Traktor RS09 **4**
Mit Pritsche und Heuladung, Baujahr 1955



210 005003 Traktor RS09 **4**
Mit Pritsche und Kiesladung, Baujahr 1955



FORMNEUHEIT

- N** 211 014404 Multicar M22 **4**
- IT** 211 015502 Multicar M22 **4**
Mit Kipper-Pritsche, Baujahr 1964

ESPEWE Modelle®



95043 HW80.11 **4**
Baujahr 1984



95275 IFA W50 LA MK5 **4**
NVA Muldenkipper, Baujahr 1969



95622 IFA S4000 TLF 16 **4**
Mit Boot NVA, Baujahr 1965



95189 IFA W50 RTGW **4**
DMF Leipzig, Baujahr 1984



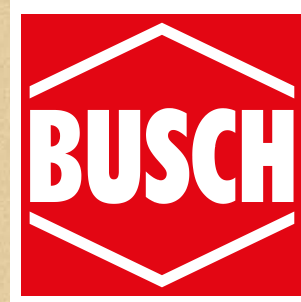
95276 IFA W50 LA mit Koffer **4**
NVA, Baujahr 1973

Ihr Fachgeschäft:

Nr. 999903



Katalog »Modellwelten«
Nr. 999892



Und noch kein Ende in Sicht!
Im März (Spur 0) und April 2023
kommen viele weitere Neuheiten!
Lassen Sie sich überraschen!



Busch GmbH & Co. KG · Heidelberger Straße 26 · D-68519 Viernheim
info@busch-model.com · www.busch-model.com